

# R&Mfreenet IP 54/67 DA Dose

Die Dose für harte Einsätze

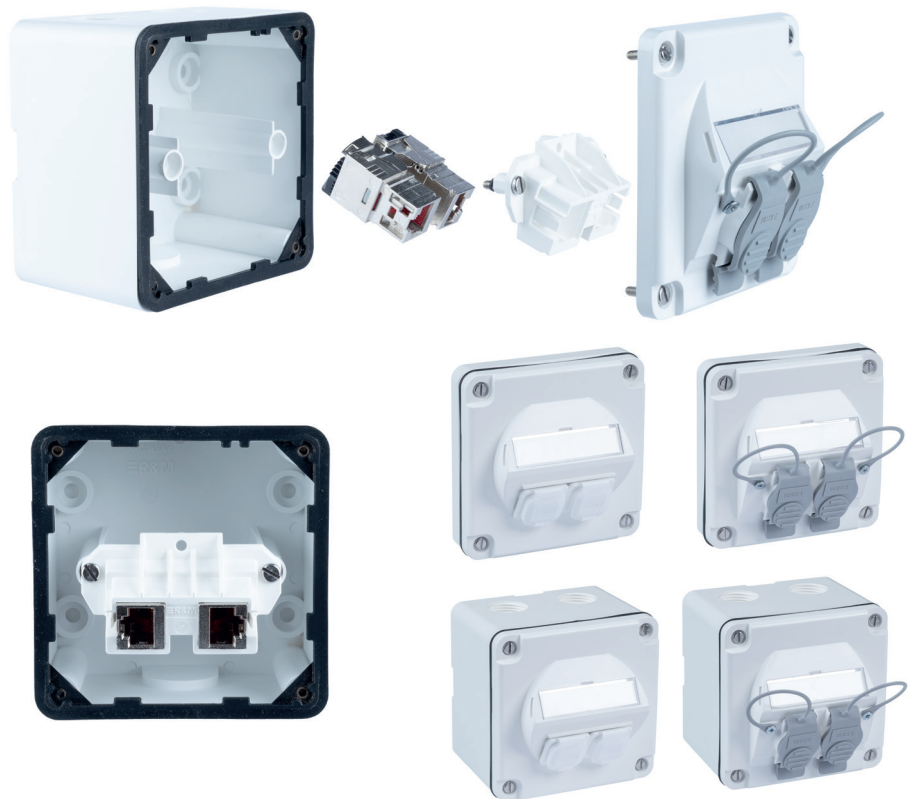




# Die Dose für harte Einsätze

## Dicht, robust, sicher, schnell montiert

Nass und staubig. Hier fühlen sich die R&M NAP- und NUP-Dosen zu Hause. Sie nehmen es mit härtesten Bedingungen auf. Die rundum dichten Gehäuse entsprechen den Schutzarten IP54 und IP67. Innen unterstützen Kat. 6<sub>A</sub>-Module schnelle Datenübertragung mit 10 Gbit/s. Griffige, mit der Frontplatte verbundene Kappen verschliessen die freien Buchsen.



### ■ Schnellmontage

Ob auf Putz oder unter Putz. Die Montage der IP54/IP67-Dosen gelingt in zwei Minuten. R&M vereinfacht jeden Handgriff.

### ■ Beschriftung

Gerade in rauer Umgebung müssen Links auf einen Blick erkennbar sein. Das Beschriftungsfeld bietet Platz für die wichtigsten Informationen.

### ■ Frontseitiger Zugang

Einmal montierte Dosen bleiben fix in der Wand. Für alle weiteren Arbeiten öffnet die Blende den frontseitigen Zugang zu Modulen und deren Beschaltung.

### ■ Präzision

Die 360° Druckverteilung und toleranzfreie Führung kompensieren Zug und Druck der Kabel. Die Steckgesichter der Module verkanten nicht.

## Einsatzbereiche

Die NAP- und NUP-Dosen mit Schutzart IP54 und IP67 nehmen es mit härtesten Einsatzbedingungen auf. R&M legt sie für folgende Umgebungsbedingungen aus:



Ausserdem sind die Dosen stossicher, benzin- und ölresistent, sowie sicher gegen Luftverunreinigung (säurefrei).



## Anwendungen

R&M NAP- und NUP-Dosen mit Schutzart IP54 und IP67 eignen sich für Outlets der strukturieren Verkabelung in rauen Umgebungen ausserhalb von Büros und Wohnungen.



### UP/AP DA-Anschlussdose Splash Line IP54

#### UP DA-Anschlussdose Splash Line IP54

II, 87x87,  
 Kat.6<sub>A</sub> oder Kat. 8.1, 2 Port  
**Lieferumfang:**  
 1x Frontplatte NUP/NAP IP54  
 1x Dichtungsring IP54, IP67  
 1x Montagerahmen mit Moosgummi  
 1x Bezeichnung NAP/NUP IP54/67  
 1x Modulaufnahme Dose Kat 6<sub>A</sub> oder  
 Kat. 8.1, 2x1Port  
 1x Bezeichnungsstreifen 12x47  
 2x Splash Flansch weiss und Schrauben



Beschreibung	E-Nr.	R-Nr.	CHF
weiss	977 870 005	R880798	49.40
schwarz	977 870 055	R886666	49.40

### UP/AP DA-Anschlussdose Splash Line IP67

#### UP DA-Anschlussdose Splash Line IP67

II, 87x87,  
 Kat.6<sub>A</sub> oder Kat. 8.1, 2 Port  
**Lieferumfang:**  
 1x Frontplatte NUP/NAP IP67  
 1x Dichtungsring IP54, IP67  
 1x Montagerahmen mit Moosgummi  
 1x Bezeichnung NAP/NUP IP54/67  
 1x Modulaufnahme Dose Kat 6<sub>A</sub> oder  
 Kat. 8.1, 2x1Port  
 1x Bezeichnungsstreifen 12x47  
 2x Schutzkappe IP67 und Schrauben



Beschreibung	E-Nr.	R-Nr.	CHF
weiss	977 870 105	R880920	54.40
schwarz	977 870 155	R886667	54.40

### AP DA-Anschlussdose Splash Line IP54

II, 87x87,  
 Kat.6<sub>A</sub> oder Kat. 8.1, 2 Port  
**Lieferumfang:**  
 1x Frontplatte NUP/NAP IP54  
 1x Dichtungsring IP54, IP67  
 1x Gehäuseunterteil NAP IP54/IP67  
 1x Bezeichnung NAP/NUP IP54/67  
 1x Modulaufnahme Dose Kat 6<sub>A</sub> oder  
 Kat. 8.1, 2x1Port  
 1x Bezeichnungsstreifen 12x47  
 2x Splash Flansch weiss und Schrauben



Beschreibung	E-Nr.	R-Nr.	CHF
weiss	977 871 005	R880928	56.90
schwarz	977 871 055	R886668	56.90

### AP DA-Anschlussdose Splash Line IP67

II, 87x87,  
 Kat.6<sub>A</sub> oder Kat. 8.1, 2 Port  
**Lieferumfang:**  
 1x Frontplatte NUP/NAP IP67  
 1x Dichtungsring IP54, IP67  
 1x Gehäuseunterteil NAP IP54/IP67  
 1x Bezeichnung NAP/NUP IP54/67  
 1x Modulaufnahme Dose Kat 6<sub>A</sub> oder  
 Kat. 8.1, 2x1Port  
 1x Bezeichnungsstreifen 12x47  
 2x Schutzkappe IP67 und Schrauben



Beschreibung	E-Nr.	R-Nr.	CHF
weiss	977 871 105	R880929	61.90
schwarz	977 871 155	R886669	61.90

### Zubehör IP54

#### Sortiment

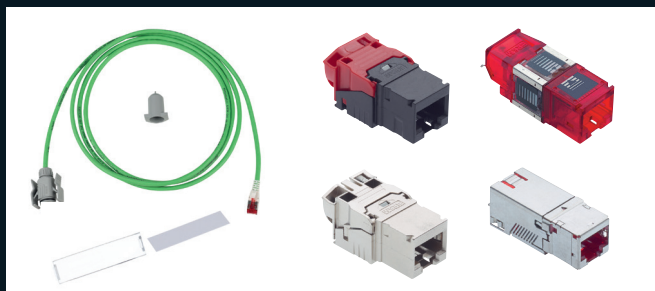
Die Konnektivität basiert auf Kat. 6<sub>A</sub> EL oder ISO und Kat. 8.1 speziell Modulen aus dem R&M *freenet*-Programm.  
 Zu jeder Dose gibt es gleichartig geschützte Kat. 6<sub>A</sub>-Patchkabel und Zubehör, welche in unserem e-Katalog ([www.rdm.com](http://www.rdm.com)) ersichtlich sind.



### Zubehör IP67

#### Sortiment

Die Konnektivität basiert auf Kat. 6<sub>A</sub> EL oder ISO und Kat. 8.1 speziell Modulen aus dem R&M *freenet*-Programm.  
 Zu jeder Dose gibt es gleichartig geschützte Kat. 6<sub>A</sub>-Patchkabel und Zubehör, welche in unserem e-Katalog ([www.rdm.com](http://www.rdm.com)) ersichtlich sind.



Link zum Video  
 R&M TV Channel



Reichle & De-Massari AG, Verkauf Schweiz  
 Binzstrasse 32  
 8620 Wetzikon  
 Tel. 044 931 97 77 | [che@rdm.com](mailto:che@rdm.com)  
[www.rdm.com](http://www.rdm.com)

